

高校受験で後悔しないために！！  
入試の基礎知識、わかりやすく解説します！



## 親子で取り組む

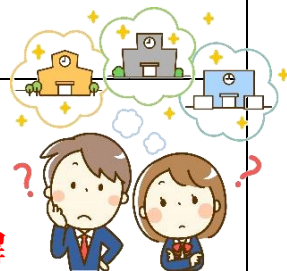
# 高校入試の基礎知識



保護者の立場からアドバイス。子どもの進路に重点を置いて、賢く受験を乗り切る。  
早めに知っておきたい情報、勘違いしやすいポイントをわかりやすく解説。

全2回 参加費無料 <ご了承ください> 個人的な進路相談はできません。

<p>6/3(日) 18:00~20:00</p>	<p>①私立高校入試 講師:武南高等学校 広報部主任 武田 一 先生</p> <p>◆私立高校の先生からメッセージ 私立の特長 単願・併願のちがい 受験までの準備。「個別相談」って? 私立だとお金がかかるの?</p>
<p>6/10(日) 18:00~20:00</p>	<p>②埼玉県公立高校入試 講師:足立 明美 先生</p> <p>◆全体ガイダンス「公立高校でも私立受験が必要な理由」 公立高校:合否を決める選抜方法(学力検査・内申)正しく理解</p>



対象: 蕨市在住在勤の方 定員 70 名 中学生の保護者を対象としています。

※お子様(中学生)同伴可。小学生以下のお子様の同伴はご遠慮ください。

主催・お問合せ: 旭町公民館 中央 1-23-8 くるる 1 階 蕨駅西口徒歩3分 TEL 432-4053

場所: 文化ホールくるる 多目的ホール 中央 1-23-8 くるる3階 蕨駅西口徒歩3分

受付開始: 5/6 (日) 10 時より旭町公民館窓口にて先着順。 土日祝も受付可

但し、受付日 10 時に定員を越えた場合は抽選。整理券 1 人 1 枚のみ

<ご注意ください> ※駐車場はございません。有料のパーキングをご利用ください。※駐輪場は有料です。  
※託児はありません。小さいお子様の同伴はご遠慮ください。

申込書  に✓をいれてください ①  6/3(私立高校入試) No. \_\_\_\_\_  
(片方でも可) ②  6/10(埼玉県公立高校入試) No. \_\_\_\_\_

お名前 \_\_\_\_\_ 年齢 \_\_\_\_\_ 才 \_\_\_\_\_

電話番号 \_\_\_\_\_ お子さんの同伴 あり (中学 年) ・ なし

住所 マンション名・部屋番号まで \_\_\_\_\_ マンション名 \_\_\_\_\_

質問(個人的な進路相談にはお答えできません。高校入試に関する一般的な質問をお願いします)