

親子でチャレンジ! 講座

みんなで高得点をめざそう!

ポッチャゲーム!

健しよ者・障がい者
おとな・こども・性別
関係なく楽しめます!

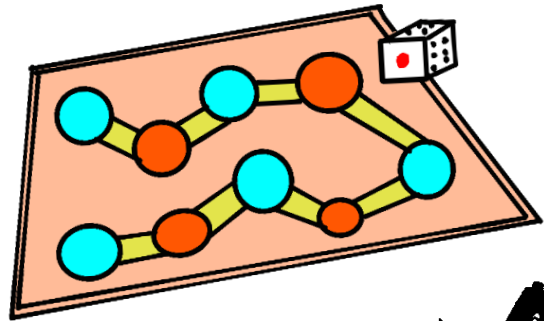


? ポッチャってなに?

東京2020年パラリンピック正式種目のスポーツです。
的となる白い球をめがけて赤・青それぞれのボールを投げたり
転がしたり蹴ったりしていかに近づけられるかを競う競技です。
くるるの広いホールで親子楽しく挑戦してみませんか!

すごろくでゴールをめざそう!

おこづかいゲーム!



ゲームを通じて楽しく学ぶことができます
はじめての金銭教育としておすすめですよ!



6/16 (日) 午後2時~4時頃

講師: OKIワークウェル※

対象: 小学1~6年生

定員: 6組 (保護者1名+子ども2人まで)

参加費: 無料

持ち物: 筆記用具・飲み物

会場: 文化ホールくるる3階多目的ホール

6/22 (土) 午後2時~4時頃

講師: 日本FP協会認定会員※

対象: 小学1~3年生

定員: 10組 (保護者1名+子ども1人まで)

参加費: 無料

持ち物: 筆記用具・飲み物

会場: 旭町公民館1階集会室

※(OKIの特例子会社) 重度肢体障がい者がパソコンを使用し在宅で仕事をしている会社です。

※FP(ファイナンシャル・プランナー)とは家計のホームドクターです。

○対象 小学生(市内在住・在学)とその保護者

○場所 文化ホールくるる3階多目的ホール(16日)・旭町公民館1階集会室(22日)

※文化ホールくるると旭町公民館は同じ建物です

○抽選受付 5/2(木) ~ 5/16(木) 20時まで 蕨市立旭町公民館窓口(くるる1F)にて受付

※5/23(木)頃に抽選結果をお手紙でお知らせいたします。講座の終了時間は前後する可能性があります。

※親子講座ですので、保護者の方も参加していただきます。両日申し込みも可能です!

申し込みについて、裏面の注意事項もご確認ください。

主催・問合せ: 蕨市立旭町公民館 中央1-23-8 ☎048-432-4053

抽選申込書 令和6年度 親子でチャレンジ! 講座 申込に✓してください

No. _____

□6/16(日) ポッチャゲーム(兄弟2人まで可)

□6/22(土) おこづかいゲーム

名前 _____ 男・女 名前 _____ 男・女 _____ 小学校 _____ 年生

住所(マンション名・部屋番号まで) _____

電話番号 _____

保護者の名前(ふりがな) _____

○講座の注意事項

- 諸事情によっては急遽中止、または変更になる場合がございます。
ご了承ください。
- 当選者以外の入室はできません。
- 託児はありません。
- 駐車場はございません。駐輪場は有料です。
- 講座の終了時間は前後する場合があります。
- 館報や広報誌に掲載する資料として、写真撮影を行いますのでご了承ください。